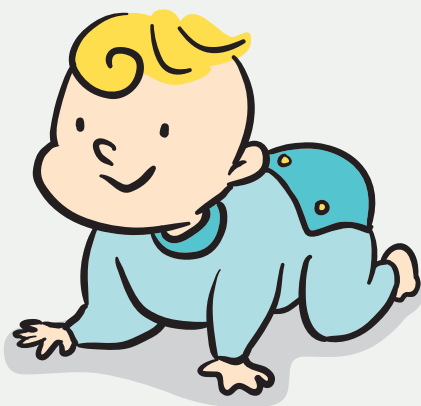


**i****ЗА РОДИТЕЛИ**

# Двигателно развитие на бебето



Като родител, най-често Вие първи разбирате, че „нещо не е наред“. Виждате, че детето Ви не вдига глава, не посяга с ръце, не се обръща, така както Вие смятате, че то трябва да го прави. Може би детето просто не изглежда като другите Ви деца или като децата на Вашите познати.

Може би не е нищо конкретно, просто Ваше усещане...

Някои деца имат затруднения само с движенията, други и със зрението, слуха или обучението. Някои са много стегнати и неспокойни, други отпуснати, трети в постоянно движение. Някои са просто непохватни, други не се научават да седят или ходят самостоятелно.

Следващите знаци са тревожни само когато се наблюдават постоянно:

- не държи изправена главата си след третия месец
- стегнати, неподвижни ръце или крака
- огъва се назад като дъга
- лежи отпуснато
- не седи след 8 месец
- използва само едната страна на тялото си или едната си ръка при пълзене
- трудно пие от шише или не контролира течностите в устата си

При физически проблеми, често се наблюдава и:

- силна раздразнителност или плач
- не се усмихва до 3 месец
- проблеми с храненето
- постоянно даване при хранене
- след 6 месец езикът избутва меката храна извън устата
- липсва зрителен контакт

Тези знаци са само предупредителни.



Не е задължително да са признак за проблем, но би трябвало да бъдат обсъдени с детския лекар при следващото Ви редовно посещение при него. Ако детето Ви се развива нормално, той ще може да Ви увери в това. Ако ли не, може да се назначат допълнителни изследвания или да се препоръча терапия.

## НАБЛЮДАВАЙТЕ ЗА ТЕЗИ

Нормално развитие\*

3 месеца	<ul style="list-style-type: none"><li>• от легнало положение по корем се повдига на ръцете си</li><li>• държи главата си вдигната</li></ul>
6 месеца	<ul style="list-style-type: none"><li>• седи с опора</li><li>• държи главата си вдигната</li><li>• изпълва гърба си</li></ul>
9 месеца	<ul style="list-style-type: none"><li>• седи самостоятелно</li><li>• ръцете свободно посягат и хващат играчки</li></ul>
12 месеца	<ul style="list-style-type: none"><li>• изправя се до стоеж</li></ul>
15 месеца	<ul style="list-style-type: none"><li>• стои прав/а и ходи самостоятелно</li></ul>

\* Ако детето Ви е родено преждевременно, консултирайте се с педиатър.



# ПРЕДУПРЕДИТЕЛНИ ЗНАЦИ

## Предупредителни знаци\*

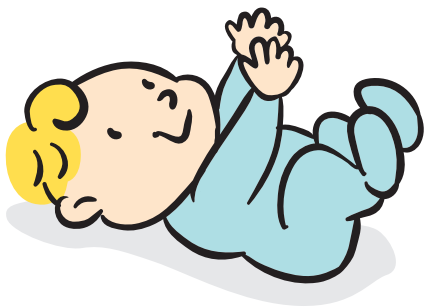
3 месеца	<ul style="list-style-type: none"><li>• не повдига глава</li><li>• краката са стегнати</li><li>• натиска назад с глава</li><li>• постоянно свити едноименни ръка и крак</li><li>• трудно променя позата си</li></ul>
6 месеца	<ul style="list-style-type: none"><li>• не повдига глава</li><li>• не изпъва гърба</li><li>• ръцете са зад гърба</li><li>• краката стегнати и кръстосани</li></ul>
9 месеца	<ul style="list-style-type: none"><li>• кръгъл гръб</li><li>• лошо използва ръцете си</li><li>• не изпъва ръце напред</li><li>• гърбът като дъга</li><li>• не повдига глава</li><li>• не изпъва гърба</li><li>• не стъпва</li></ul>
12 месеца	<ul style="list-style-type: none"><li>• трудно се изправя</li><li>• краката стегнати</li><li>• трудно пълзи</li><li>• използва само едната страна на тялото при движение</li></ul>
15 месеца	<ul style="list-style-type: none"><li>• ходи на пръсти (с единия или двата крака)</li><li>• ръцете са стегнати и свити</li><li>• седи на една страна</li><li>• използва предимно едната си ръка</li><li>• единият крак може да е стегнат</li></ul>

\* Ако детето Ви е родено преждевременно, консултирайте се с педиатър.

Двигателните нарушения основно се дължат на проблеми в контрола на мускулите. Тези деца може по-бавно да научават движенията, които при другите деца се развиват от само себе си, без никой да ги е учил. Често би могло да се помогне на децата с физически затруднения да преодолеят част от тях или всички. Важно е да знаете, че децата с физически проблеми могат да имат висок, нормален или нисък интелект, също както и останалите деца.

### **А ПОМОЩ ИМА...**

Ако се притеснявате за двигателното развитие на детето си, не се колебайте, кажете на Вашия лекар. Лекарите знаят, че наблюденията на родителите и техните притеснения са от изключителна важност и с готовност ще ги обсъдят с Вас.



**Ранното диагностициране е важно за ранно започване на терапията, която да постигне максималния потенциал на детето.**

Въпреки че терапията може да се извършва във всяка възраст, колкото по-рано откриете проблема и потърсите професионална помощ, толкова повече се увеличава възможността да се помогне на детето Ви.

**Положителното отношение на цялото Ви семейство и участието в изработената от специалистите индивидуална програма за Вашето дете ще му дадат възможност да постигне пълния си потенциал.**

*Ако нещо в развитието на Вашето бебе или вече поотраснало дете Ви тревожи, потърсете ни!*



Карин дом

м-ст „Свети Никола“, п.к.104, Варна 9010  
тел.: 052 302 518 • [karindom@karindom.org](mailto:karindom@karindom.org)

[www.karindom.org](http://www.karindom.org)

*Брошурата се произдава в подкрепа програмата на УНИЦЕФ в България „Заедно от детската градина“.*