



УСЛУГИ НА ПРОГРАМАТА

- Домашни посещения от консултант по ранно детско развитие
- Групови форми на дейност с деца и родители
- Библиотека на играчката, заемане на книги, играчки и оборудване
- Родителски групи за взаимопомощ и подкрепа
- Тематични информационни срещи за родители
- Подкрепа за кърмене
- Помощ за вас и детето при прехода към ясла или детска градина

Ако нещо в развитието на вашето бебе или дете ви притеснява, програма Ранна интервенция е за вас.

Обадете се във Фондация „Карин дом“ и заедно ще намерим най-доброто решение за детето и семейството ви.

За връзка с програма Ранна интервенция – тел. 052 302 518, www.karindom.org

Услугите по ранна интервенция са част от Социалната програма на Община Варна и са **БЕЗПЛАТНИ** за вас.



ФОНДАЦИЯ „КАРИН ДОМ“
Център за деца със
специални нужди
Обучителен и ресурсен
център



OPEN SOCIETY
FOUNDATIONS

Програмата се подкрепя частично от грант на Фондация Институт Отворено общество в сътрудничество с Програма Ранно детско развитие на Фондация Отворено общество



Как се развива вашето дете?

ПРОГРАМА РАННА ИНТЕРВЕНЦИЯ

на Фондация „Карин дом“



Карин дом

Ако се притеснявате за развитието на вашето бебе или малко дете, програма Ранна интервенция на Фондация „Карин дом“ може да ви помогне.

РАННА ИНТЕРВЕНЦИЯ

Това е възможност вие, родители, заедно с консултант по ранно детско развитие, да реагирате навреме и да получите подкрепа ако вашето бебе или малко дете има изоставане или проблеми в развитието си.

Програма Ранна интервенция е предназначена за бебета и малки деца от 0 до 3 години, които:

- са в риск от изоставане в развитието си, вкл. недоносени или с ниско тегло при раждане
- изостават в някоя от областите на развитие – познавателна, двигателна, речева, социална, емоционална
- са с диагностицирано състояние

Консултантите ще ви помогнат да усвоите знания и умения за игри, упражнения и занимания с детето, които да стимулират неговото развитие.

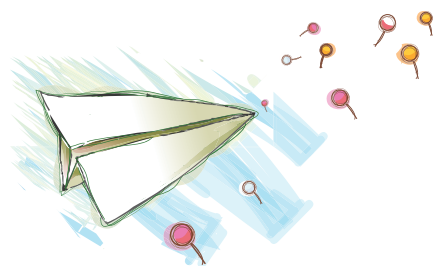


КОГАТО ВАШЕТО ДЕТЕ СЕ НУЖДАЕ ОТ ДОПЪЛНИТЕЛНА ПОДКРЕПА

От деня на раждането си до навършване на 3 години детето се развива с бързи темпове.

Семейната среда и родителите оказват най-голямо влияние върху физическото, социално-емоционалното, интелектуалното развитие на детето, върху общуването и поведението му.

Когато родителите са подкрепени и обучени, те имат сили да се справят с предизвикателствата и да се разгват на родителството.



КАК ПРОТИЧА ПРОГРАМАТА?

Програма Ранна интервенция е семейно-ориентирана – това означава, че вие, като родители, решавате от какъв вид подкрепа имате нужда и участвате активно във всички дейности.

След като се обърнете към програма Ранна интервенция с обаждане във Фондация „Карин дом“, ще бъдете посетени от консултант по ранно детско развитие в дома си.

Заедно вие ще планирате и извършвате дейности, които най-добре отговарят на нуждите на детето и на семейството ви.

В екипа на програма Ранна интервенция участват рехабилитатори, логопеди, психолози, специални педагози, педиатър, социален работник и консултанти по кърмене.



ЕДНА ПРОГРАМА – МНОГО ВЪЗМОЖНОСТИ

За вас, родители:

- Да разберете повече за потребностите на вашето дете
- Да откриете нови начини да насърчавате развитието на детето си
- Да се срещате с други родители, да обсъждате въпроси, които ви вълнуват

За вашето дете:

- Да изгради по-силна емоционална връзка с вас, любящите и подкрепящи го родители
- Да придобие нови умения
- Да развива оптимално своите силни страни, способности и потенциал